

## WP4:

Metoder til aktivt at engagere borgere i den grønne klimavenlige energiomstilling

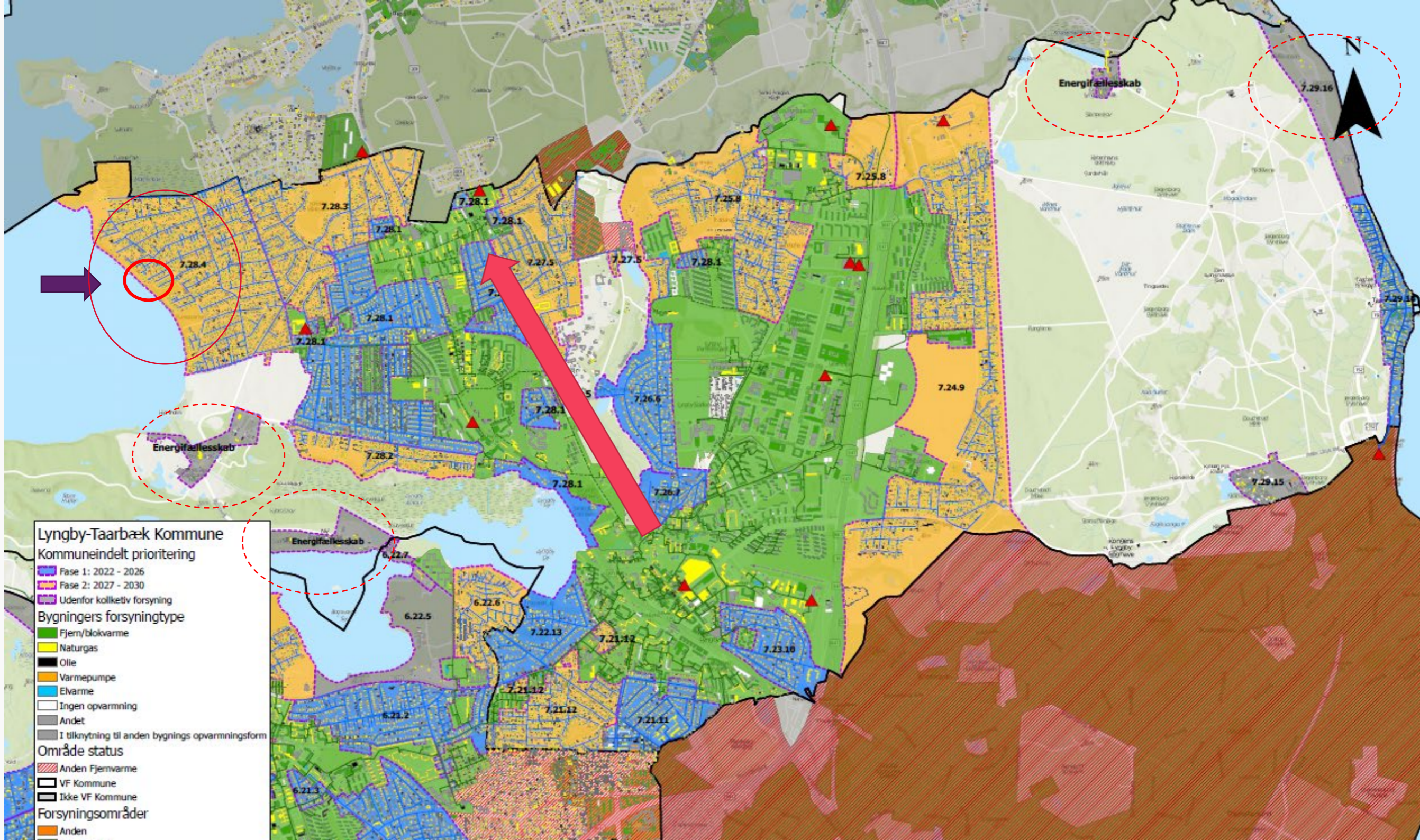
*Lyngby-Taarbæk Kommune*  
*Malmö Stad*

SCA+ vil undersøge borgernes muligheder for at bidrage til den grønne omstilling og være medspillere i forbindelse med implementering af energibesparende teknologier og ny lovgivning.

	Danmark Lyngby-Taarbæk Høje-Taastrup	Sverige Malmö, Sege Park
Lovgivning om energifællesskaber/ samejerskab:	Loven favoriserer forsyningsselskaberne, og gør det svært at etablere egenproduktion - Afgiftsforhold gør det svært for borgere at udveksle el og varme	Afventer lov.
Varmeforsyning	Ønske om fjernvarme, frem for individuelle varmepumper	Ønske om varmepumper, frem for fjernvarme
Primære SCA+ WP4 initiativer	Få forsyningsselskaber til at drive decentrale varmenet (med store varmepumper)	Levere el til Sege Park fra solceller. 40% fra Sege Park + 40% udenfor Finde rette organisering.
Øvrige aktiviteter	Artikler, borgermøder, webinarer	Studier, borgermøder, Studieture 14/3 og 22/3

# Konkrete udfordringer for (fjern-)varmeselskaberne:

- Ingen tilslutningspligt
- Høje gaspriser: Borgerne vil have fjernvarme NU!!!
- Hvad kan vi tilbyde indtil fjernvarmen når frem ?
- Tilskud til individuelle varmepumper
- Undergraver VP-udbygningen fjernvarmens udrulning ?
- Hvad må varmeselskaberne drive af løsninger ?
- Kan vi tilbyde ens varmepris til alle, selvom nogle løsninger er dyrere at anlægge ?
- Hvordan bliver produktionen CO<sub>2</sub>-neutral ?



- Lyngby-Taarbæk Kommune**  
**Kommuneindelert prioritering**
- Fase 1: 2022 - 2026
  - Fase 2: 2027 - 2030
  - Udenfor kollektiv forsyning
- Bygningers forsyningsstype**
- Fjern/blokvarme
  - Naturgas
  - Olie
  - Varmepumpe
  - Elvarme
  - Ingen opvarmning
  - Andet
  - I tilknytning til anden bygnings opvarmningsform
- Område status**
- Anden Fjernvarme
  - VF Kommune
  - Ikke VF Kommune
- Forsyningsområder**
- Anden



## Søvarmepumpe til 50 lejemål i Gyvelholm

- fredninger
- Vestforbrændings mandat



# Dialog med Raadvad andelsbolig- forening om lokalt varmenet på store varmepumper



## WP4:

3/3 & 9/3: webinarer om høje energipriser (DK)

9/3: Dialog med Gyvelholm (DK)

14/3: Studiebesøg i Sege Park , dialog mellem energiselskaber (S-DK)

22/3: By-møde i Malmø , ekspertdialog og borgerinddragelse (S)

Primo april: WP4 – WP-lead møde i Malmø, færdiggøre arbejdsplan (S-DK)

April: Beboermøde Gyvelholm (DK)

Dialog med Andelsboligforening i Raadvad (DK)

10.maj: møde med Villaer i Furesø kvarteret (DK)

# Læs mere:

smartcitiesaccelerator.eu

## NYHEDER


Webinar om høje energipriser: Lyngby-Taarbæk hjælper borgerne

[Read More](#)

Hanne Kokkegård, DTU Comput  
February 24, 2022


Malmö vill göra Sege Park till förebild med koncept för förnybar energi

[Read More](#)

 Heidi Olsson  
February 10, 2022

Elförbrukning i hyreshus analyseras för design av smarta lösningar

[Read More](#)

 Heidi Olsson  
January 26, 2022

Kommuner: Lokale energifællesskaber kan sikre klimavenlige (fjern)varmenet

[Read More](#)

Hanne Kokkegård, DTU Comput  
October 11, 2021

- København "Energiform Sydhavn"  
- **Håndbog for Energifællesskaber 2020**

Kan findes her:

[https://kk.sites.itera.dk/apps/kk\\_pub2/index.asp?mode=detalje&id=2017](https://kk.sites.itera.dk/apps/kk_pub2/index.asp?mode=detalje&id=2017)

god baggrund - Især fokus på el, via solceller og vindmølle-andele.





## Diskussion:

### Konkrete udfordringer for (fjern-)varmeselskaberne:

- Ingen tilslutningspligt
- Høje gaspriser: Borgerne vil have fjernvarme NU!!!
- Hvad kan vi tilbyde indtil fjernvarmen når frem ?
- Tilskud til individuelle varmepumper
- Undergraver VP-udbygningen fjernvarmens udrulning ?
- Hvad må varmeselskaberne drive af løsninger ?
- Kan vi tilbyde ens varmepris til alle,  
selvom nogle løsninger er dyrere at anlægge ?
- Hvordan bliver produktionen CO<sub>2</sub>-neutral ?