



Høje-Taastrup
Kommune

Lokal fjernvarmeforsyning i Vridsløsemagle Høje-Taastrup Kommune

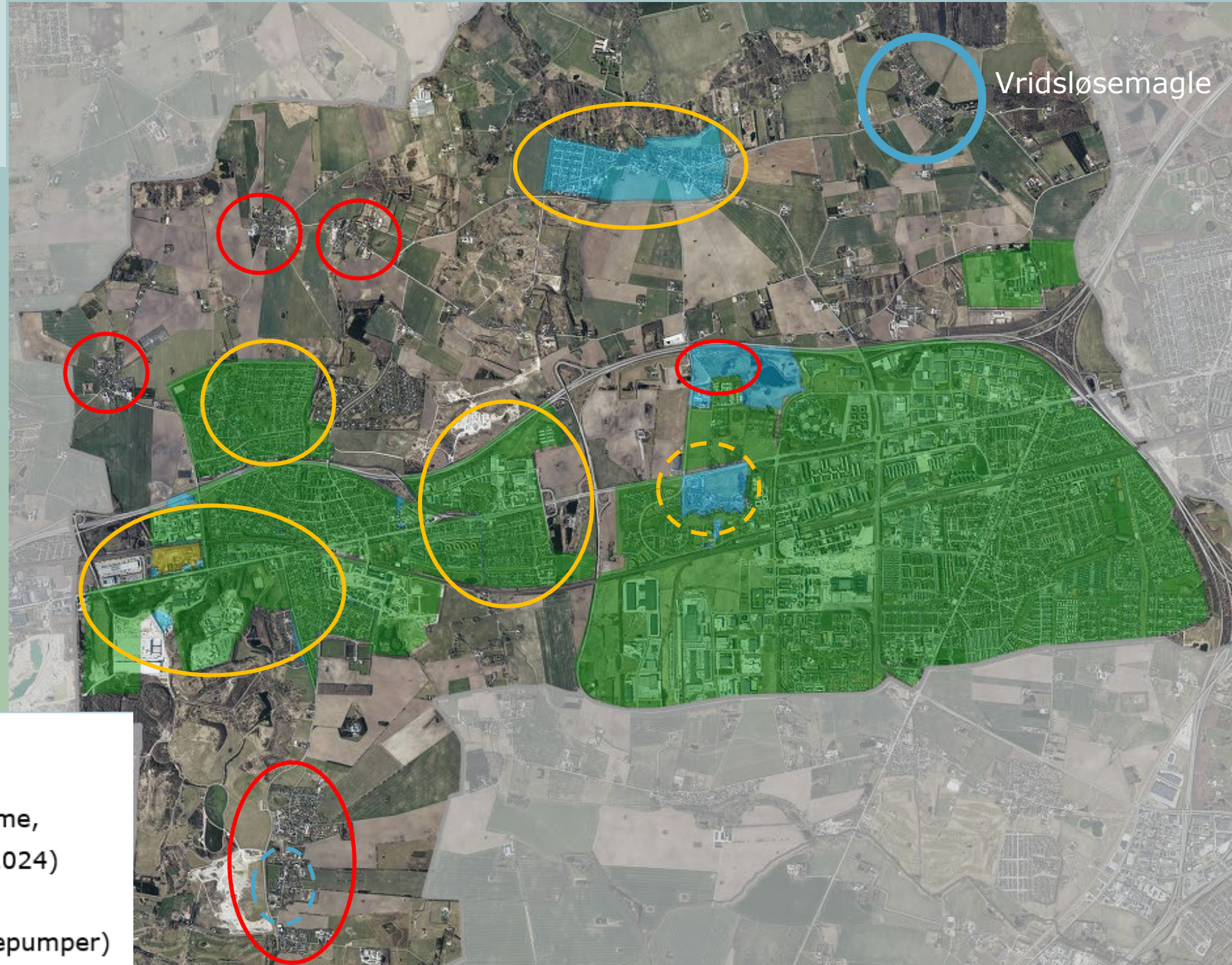
Marie-Louise Lemgart, Chefkonsulent, Høje-Taastrup kommune









Varmeforsyning

Delmål 2030:

- Ingen olie eller naturgas til opvarmning
- Infomøder for borgere og virksomheder
- Konvertering af olie og naturgas i kommunale ejendomme



Vridsløsemagle

-  Fjernvarme
-  Naturgas
-  Varmepumper, pillefyr, fast elvarme,
-  Nye fjernvarmeområder, (2021-2024)
-  Potentielle fjernvarmeområder
-  Potentiel lokal fjernvarme (varmepumper)

Lokal fjernvarmeforsyning i Vridsløsemagle





Baggrund

- Området er vurderet ikke egnet til traditionel fjernvarme, pga. lang afstand til eksisterende net.
- Eksisterende opvarmning er primært oliefyr/pillefyr
- Dialog mellem Høje Taastrup Fjernvarme (HTF) og Høje-Taastrup Kommune
- Teknisk og økonomisk overslag
- Min. 30 tilslutninger for at være økonomisk interessant
- Dialog med landsbylaug/borgere, initieret af HTF
- Et medlem fra landsbyen meget aktiv i videre drøftelser med borgerne
- Projektforslag udarbejdet af HTF og fremsendt til HTK for godkendelse iht. Varmeforsyningsloven/projektbekendtgørelsen
- Løbende dialog med landsbylaug/borgere
- I januar 2022 havde 45 borgere underskrevet aftale med HTF
- Projektforslaget blev godkendt af Byrådet i januar 2022



Systembeskrivelse

- HTF leverer fjernvarme via varmeanlæg (varmepumper) i hver ejendom
- Kollektivt forbundet ledningsnet
- Udnytter energien i grundvand fra boringer i området
- Stikledning til hver ejendom
- HTF ejer, etablerer, driver og vedligeholder boringer, ledningsnet og varmeanlæg
- Anlægget dimensioneret til 585 kW, maks. forsyningsbehov er anslået til 475 kW
- Horisontale ledninger er tilsluttet grundvandsboringerne via en veksler, som overfører energien fra grundvandet til brinen (saltopløsning) i ledningsnettet.
- Brinen cirkuleres rundt til forbrugerne via en fælles cirkulationspumpe
- Fremløbstemperatur på brinen ca. 0°C-10°C og forventet afkøling ca. 5°C
- Fremløbstemperatur ind til forbrugerne min. 60°C og maks. 65°C
- Anlægget forventes etableret ultimo 2022

A satellite view of Europe, showing the continent's outline and surrounding oceans. A small yellow dot is placed on the island of Zealand in Denmark, indicating the location of Marie-Louise Lemgart. The text 'Tak for opmærksomheden' is overlaid in a white box at the top.

Tak for opmærksomheden

Marie-Louise Lemgart, Chefkonsulent, TMC
E-mail: marie-louisele@htk.dk tlf. 21731110